

## Corona-Fälle in Hamburg - Rohdaten bis 24.3. 13:00 Uhr

Quelle: <https://interaktiv.morgenpost.de/corona-virus-karte-infektionen-deutschland-weltweit/>

<u>Datum</u>	<u>Infektionen bestätigt</u> <sup>1</sup>	<u>Wieder gesund</u> <sup>2</sup>	<u>Todesfälle</u>	<u>Todesfälle pro Tag</u> <sup>3</sup>	<u>Neuinfektionen pro Tag</u> <sup>3</sup>	<u>Sterblichkeitsrate</u> <sup>3,4</sup>
29.02.20	0	0	0	0	0	
01.03.20	1	0	0	0	1	
02.03.20	1	0	0	0	0	
03.03.20	2	0	0	0	1	
04.03.20	3	0	0	0	1	
05.03.20	5	0	0	0	2	
06.03.20	11	0	0	0	6	
07.03.20	13	0	0	0	2	
08.03.20	13	0	0	0	0	
09.03.20	17	0	0	0	4	
10.03.20	35	0	0	0	18	
11.03.20	54	0	0	0	19	
12.03.20	88	0	0	0	34	
13.03.20	99	0	0	0	11	
14.03.20	158	0	0	0	59	
15.03.20	196	0	0	0	38	
16.03.20	260	1	1	1	64	0,38 %
17.03.20	312	1	1	0	52	0,32 %
18.03.20	414	1	1	0	102	0,24 %
19.03.20	506	1	1	0	92	0,20 %
20.03.20	644	1	1	0	138	0,16 %
21.03.20	768	1	1	0	124	0,13 %
22.03.20	887	1	1	0	119	0,11 %
23.03.20	989	1	1	0	102	0,10 %
24.03.20	1237	1	1	0	248	0,08 %

### Aus den Zahlen erkennbare bzw. ableitbare Fakten

1. Nur ein einziger Todesfall bisher (in Hamburg)
2. Die letzten 8 Tage kein einziger Todesfall
3. Sterblichkeitsrate liegt unter 0,4 %<sup>4</sup>
4. Zahl der Neuinfektionen an mehreren Tagen rückläufig, für "exponentielles Wachstum" sehr ungewöhnlich
5. Mehrzahl gesund gewordener Menschen wird in dieser Statistik unter "bestätigte Infektionen" geführt<sup>2</sup>

#### Fußnoten

<sup>1</sup> Die Zahl der bestätigten Fälle spiegelt nicht die Zahl aktuell Infizierter wieder, siehe Punkt 5.

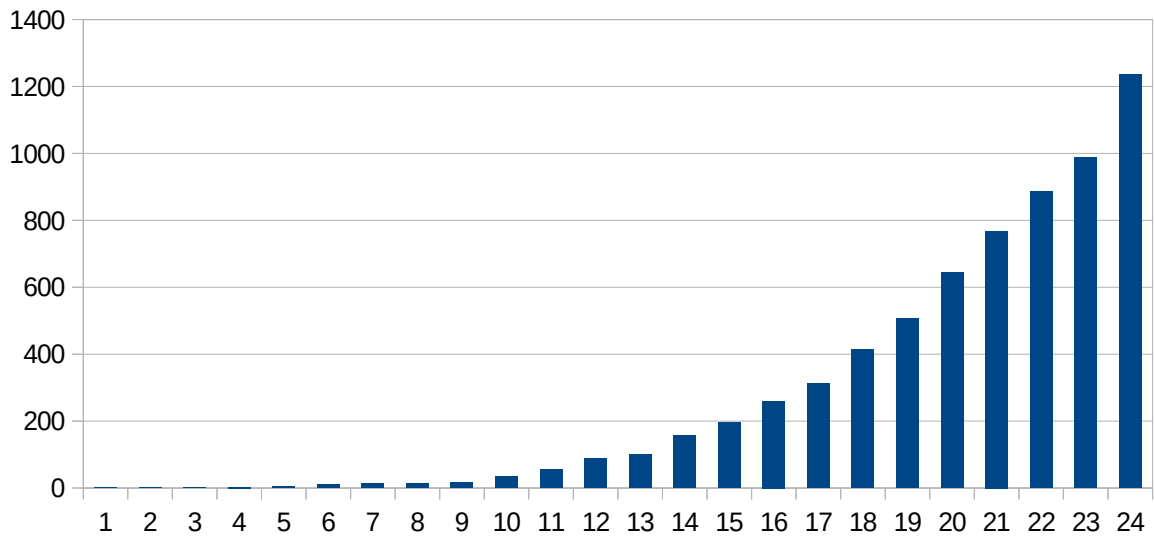
<sup>2</sup> Für die Genesung von Corona gibt es keine Meldepflicht, d. h. die Zahlen unter "wieder gesund" sind zu niedrig, siehe Punkt 5.

<sup>3</sup> Diese Daten werden auf der Morgenpost-Webseite nicht angegeben und wurden von mir ergänzt.

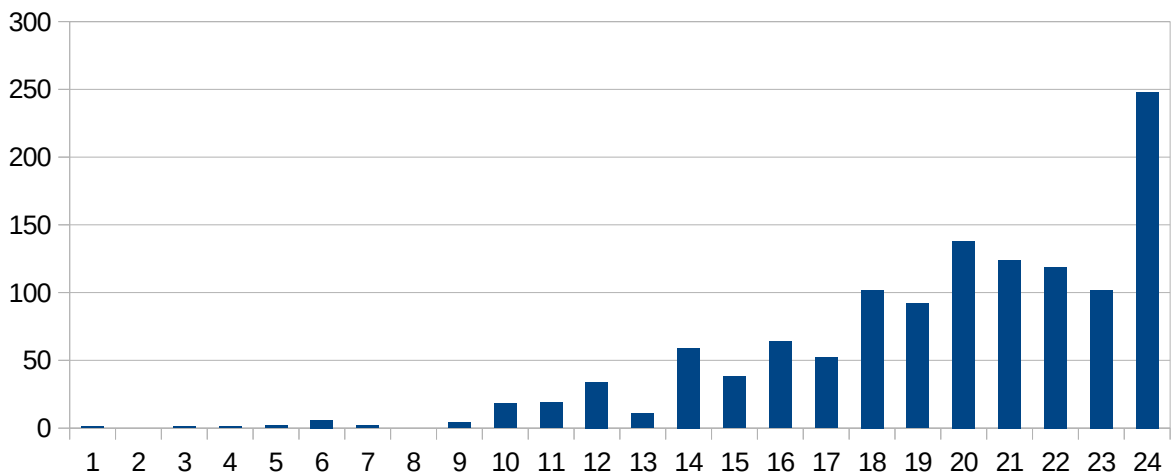
<sup>4</sup> Die Zahlen zur Sterblichkeitsrate sind aus vielen Gründen problematisch, z. B. weil sie nur den aktuellen Stand der Infizierten berücksichtigen, jedoch nicht den zeitlichen Verlauf, Vorerkrankungen, etc. Außerdem ist die Dunkelziffer der Infizierten, die nur minimale Symptome haben und nicht getestet werden, nicht erfasst. Dadurch ist die hier angegebene Sterblichkeitsrate zu hoch bzw. die tatsächliche Sterblichkeitsrate noch niedriger.

## Corona-Statistiken für Hamburg bis zum 24. März 2020

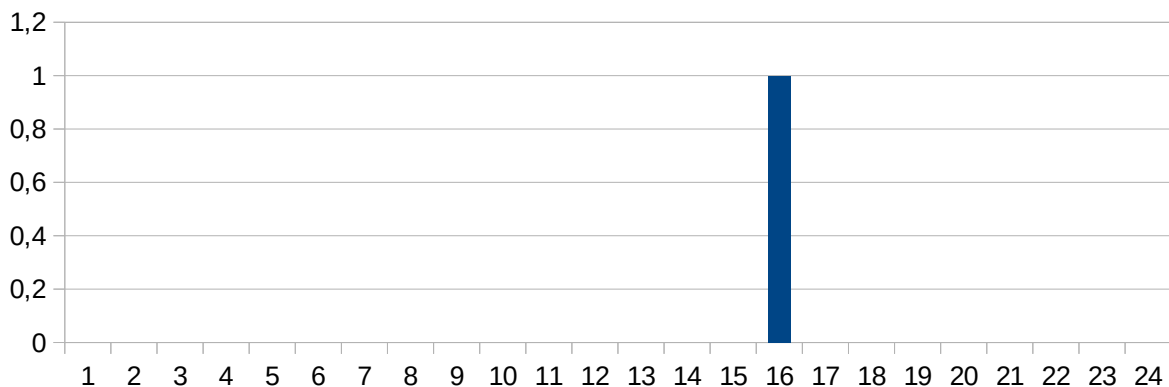
Bestätigte Corona-Infektionen in Hamburg (kumuliert) – Achtung: Schließt auch wieder gesund gewordene Menschen mit ein (keine Meldepflicht)!



Corona-Neuinfektionen pro Tag in Hamburg (März 2020)



Corona-Todesfälle pro Tag in Hamburg (März 2020)



Erstellt nach bestem Wissen und Gewissen, Fehler bitte per E-Mail melden.