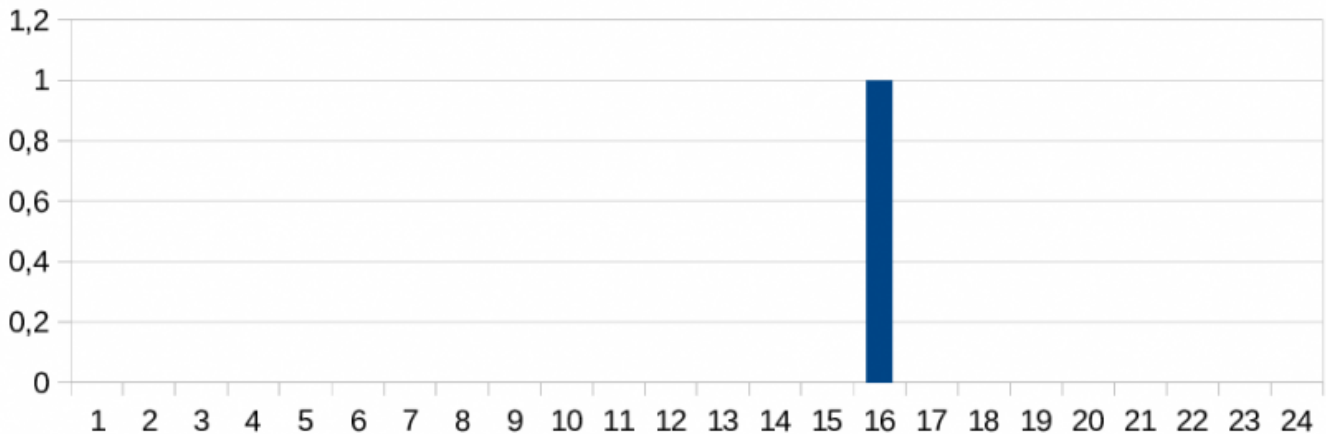


Corona-Todesfälle pro Tag in Hamburg (März 2020)



Ich beobachte seit Tagen die hübschen Grafiken und Zahlen auf der [Coronavirus-Monitor-Karte der Berliner Morgenpost](#). Da hat jemand gute Visualisierungs-Arbeit geleistet. Ich traue - insbesondere bei so politischen Themen wie Corona - keiner Statistik, die ich nicht selbst gefälscht habe. Aber ich schau sie mir gern an und suche nach Fehlern und Ungereimtheiten ;-)

In diesem Fall ist das keine große Herausforderung. Als Elektrotechnik-Ingenieur bin ich mit Zahlen vertraut - und hier geht es um relativ einfache Dinge: Menschen zählen und Exponentialfunktionen. Dazu eine veranschaulichende Anekdote: Ein Freund und ehemaliger Kollege von mir hat Mathematik studiert. In der Firma, wo wir zusammen gearbeitet haben, war das bekannt. So kamen manchmal Kollegen mit "mathematischen Problemen" - genauer: Rechenaufgaben - zu ihm. Er sagte dann fast immer: "Lass das den Ingenieur ausrechnen, der kann besser mit Zahlen umgehen als wir Mathematiker".

Download: [Corona-Rohdatenanalyse-Hamburg-von-Christoph-Kobe-v9.pdf](#). (alte Versionen: [v8](#))

Herunterladen, Ausdrucken und Weitergeben ausdrücklich gestattet!

Direkte grafische Ansicht:

Publikation Corona-Rohdatenanalyse für Hamburg

Corona-Fälle in Hamburg - Rohdaten bis 24.3. 13:00 Uhr

Quelle: <https://interaktiv.morgenpost.de/corona-virus-karte-infektionen-deutschland-weitweit/>

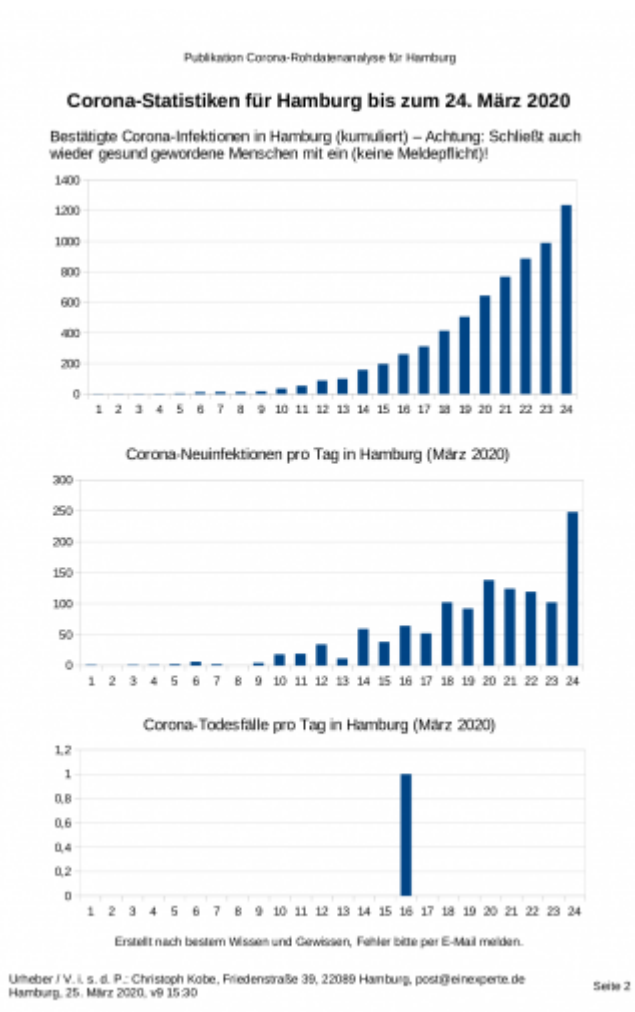
Datum	Infektionen bestätigt ¹	Wieder gesund ²	Todesfälle	Todesfälle pro Tag ²	Neuinfektionen pro Tag ¹	Sterblichkeitsrate ^{3,4}
29.02.20	0	0	0	0	0	
01.03.20	1	0	0	0	1	
02.03.20	1	0	0	0	0	
03.03.20	2	0	0	0	1	
04.03.20	3	0	0	0	1	
05.03.20	5	0	0	0	2	
06.03.20	11	0	0	0	6	
07.03.20	13	0	0	0	2	
08.03.20	13	0	0	0	0	
09.03.20	17	0	0	0	4	
10.03.20	35	0	0	0	18	
11.03.20	54	0	0	0	19	
12.03.20	88	0	0	0	34	
13.03.20	99	0	0	0	11	
14.03.20	158	0	0	0	59	
15.03.20	196	0	0	0	38	
16.03.20	260	1	1	1	64	0,38 %
17.03.20	312	1	1	0	52	0,32 %
18.03.20	414	1	1	0	102	0,24 %
19.03.20	506	1	1	0	92	0,20 %
20.03.20	644	1	1	0	138	0,16 %
21.03.20	768	1	1	0	124	0,13 %
22.03.20	887	1	1	0	119	0,11 %
23.03.20	989	1	1	0	102	0,10 %
24.03.20	1237	1	1	0	248	0,08 %

Aus den Zahlen erkennbare bzw. ableitbare Fakten

1. Nur ein einziger Todesfall bisher (in Hamburg)
2. Die letzten 8 Tage kein einziger Todesfall
3. Sterblichkeitsrate liegt unter 0,4 %⁴
4. Zahl der Neuinfektionen an mehreren Tagen rückläufig, das ist kein exponentielles Wachstum
5. Mehrzahl gesund gewordener Menschen wird in dieser Statistik unter "bestätigte Infektionen" geführt²

Fußnoten

- ¹ Die Zahl der bestätigten Fälle spiegelt nicht die Zahl aktuell Infizierter wider, siehe Punkt 5.
² Für die Genesung von Corona gibt es keine Meldepflicht, d. h. die Zahlen unter "weder gesund" sind zu niedrig, siehe Punkt 5.
³ Diese Daten werden auf der Morgenpost-Webseite nicht angegeben und wurden von mir ergänzt.
⁴ Die Zahlen zur Sterblichkeitsrate sind aus vielen Gründen problematisch, z. B. weil sie nur den aktuellen Stand der Infizierten berücksichtigen, jedoch nicht den zeitlichen Verlauf, Vorerkrankungen, etc. Außerdem ist die Dunkelziffer der Infizierten, die nur minimale Symptome haben und nicht getestet werden, nicht erfasst. Dadurch ist die hier angegebene Sterblichkeitsrate zu hoch bzw. die tatsächliche Sterblichkeitsrate noch niedriger.



Übrigens sah ich heute Morgen bei der Berliner Morgenpost direkt unter der hübschen Karte einen Beitrag mit dem Titel "Lage auf deutschen Intensivstationen noch relativ entspannt". Jetzt komme ich mit dem gespeicherten Link allerdings auf einen anderen Beitrag mit dem Titel "Coronavirus: Mehr Todesopfer in Spanien als in China".

Naja, so ist das halt in Zeiten von Corona-Krise. Zum Glück habe ich einen Screenshot von der ursprünglichen Meldung gemacht, den ich hier aber aus urheberrechtlichen Gründen nicht veröffentliche.